



Brochure Formations

Koppert



Partners
with Nature



Organisme de formations Koppert

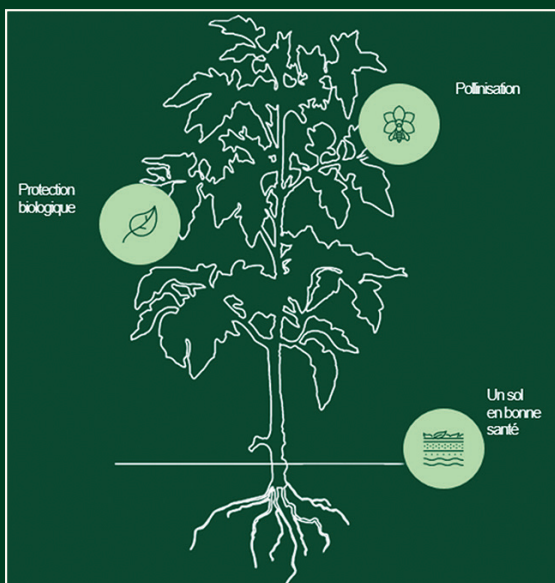
Partageons notre expertise

En 1997, Koppert France a créé un organisme de formation interne pour promouvoir une agriculture plus saine et durable, et répondre aux besoins de formation en Protection Biologique Intégrée pour les équipes de nos clients. Aujourd'hui, nos formateurs interviennent également dans des établissements scolaires et auprès de divers partenaires, s'adressant à un public varié : ouvriers, chefs de culture, techniciens, ingénieurs et étudiants.

Les objectifs pédagogiques de nos formations sont de permettre aux participants de connaître et reconnaître les ravageurs et auxiliaires, de comprendre les équilibres biologiques, et d'impliquer le personnel dans la démarche de biocontrôle.

• Présentation de Koppert France	3
• L'équipe pédagogique	5
• Initiation au biocontrôle en cultures légumières	7
• Protection Biologique Intégrée en cultures légumières	9
• Connaître les maladies de la tomate	11

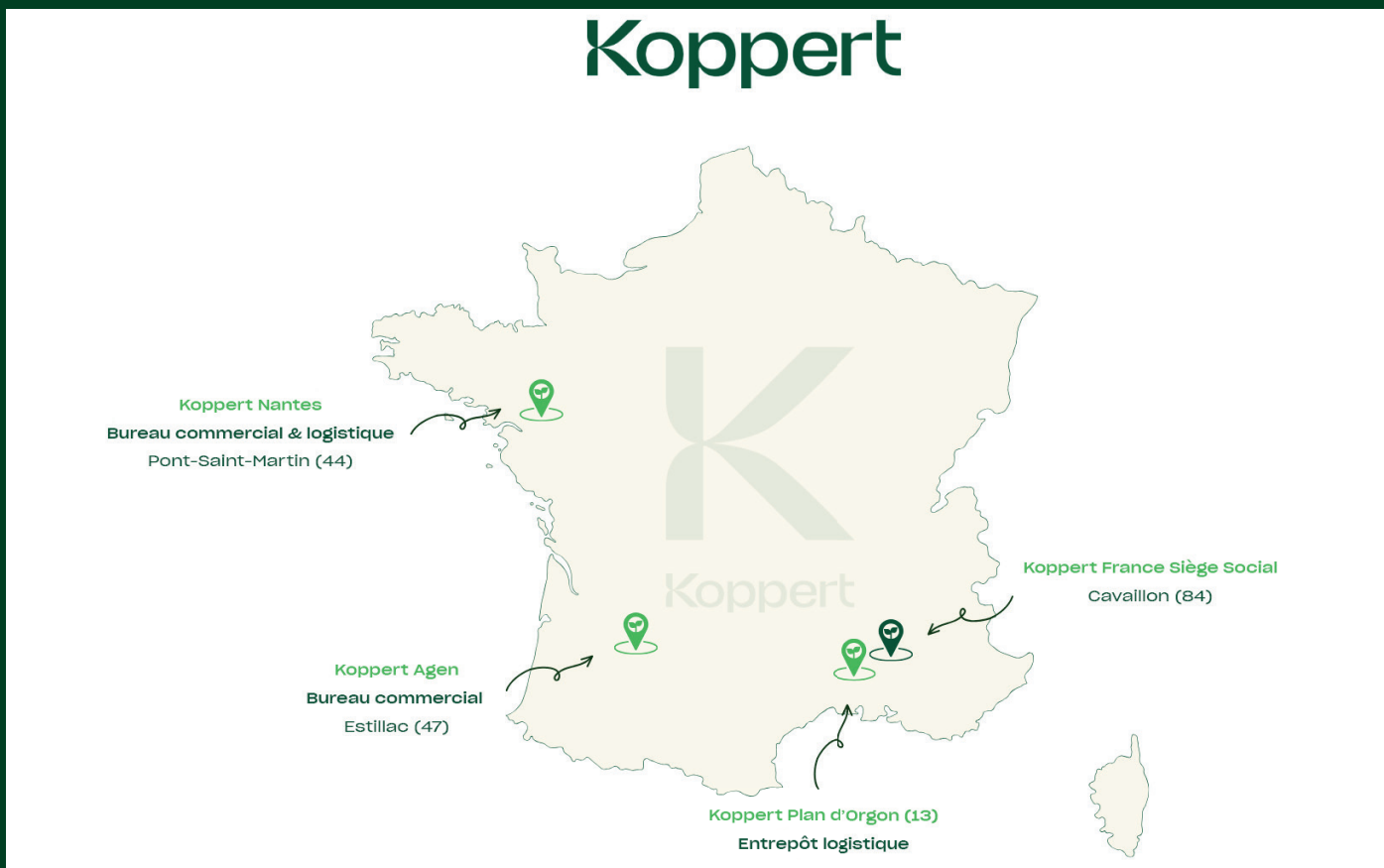
Présentation de Koppert France



Koppert est un pionnier du biocontrôle, avec pour mission de réduire les agents chimiques, reconstruire les écosystèmes et protéger la biodiversité. Nous proposons aux agriculteurs des solutions naturelles pour faire face aux nouveaux ravageurs et limiter l'utilisation des pesticides chimiques. En respectant la nature, nous développons des méthodes de production sûres et saines, utilisant des auxiliaires et des microorganismes pour lutter contre les ravageurs et les maladies, des bourdons pour la pollinisation, et des biostimulants pour soutenir et renforcer les cultures.

Nos solutions de biocontrôle exploitent des mécanismes naturels dans le cadre de la lutte intégrée contre les ravageurs et maladies, adaptées aux cultures sous serres, en plein champ, aux jardins et espaces verts. Elles répondent aux besoins des différentes filières dans leur transition agroécologique et environnementale.

Koppert France, créée en 1984 et filiale du Groupe Koppert aux Pays-Bas, propose un système intégré. Depuis 40 ans, notre innovation et nos équipes d'experts passionnés ont permis de contrôler les principaux ravageurs des cultures sous abri (maraîchage et horticulture ornementale). Récemment, nous avons développé des stratégies pour les cultures de plein champ, notamment en arboriculture, viticulture, maraîchage et grandes cultures.



Une méthode

La communication interne, la motivation et le niveau d'expertise des salariés qui font souvent la différence dans la mise en œuvre efficace des moyens de biocontrôle. Forts de cette conviction, nos prestations ont pour objectif d'apporter les outils et les connaissances spécifiques utiles pour une bonne compréhension des équilibres biologiques. Apprendre à connaître et reconnaître les ennemis des cultures mais aussi les alliés utiles au biocontrôle, comprendre les mécanismes et maîtriser l'ensemble des moyens à associer pour une PBI de qualité sont les clefs de voute de nos formations. Provoquer l'échange, c'est apprendre autrement et retenir plus facilement. C'est pourquoi nos formations sont axées sur des visuels, des observations qui facilitent cet échange pour tous les publics.



Une légitimité

Notre activité de terrain, par l'analyse quotidienne des systèmes biologiques des exploitations, nous donne les clés pour proposer des formations toujours très concrètes, tournées vers la mise en place du biocontrôle. Comprendre, échanger pour mieux analyser et agir par la suite et apprendre à interagir avec tous les organismes vivants qui entourent la plante.

Notre expertise technique nous permet également de toujours être à la page. Notre activité est en constante évolution. Koppert intervient sur ces problématiques via notamment son service Recherche & Développement très actif. Des passerelles entre nos différents services nous permettent de proposer des connaissances toujours actualisées. Cette réactivité est un point clef dans la réussite du biocontrôle.



L'équipe pédagogique



Gisèle BROQUIER
Directrice générale



Audrey VIGNAUD
Directrice Commerciale
Ingénieur agronome



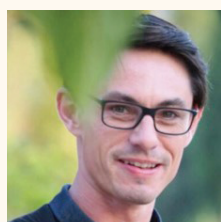
Marion GUILLOT
Référente technique
et formation
Master de sciences,
technologies, santé option
Gestion de la qualité des
productions végétales



Laurène DATZENKO
Responsable RH
et Référente
administrative
formation



Matthieu CROISY
Technico-Commercial
sud-ouest
Licence pro. Productions
végétales



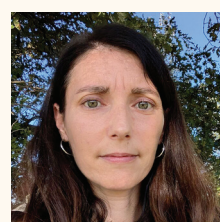
Clément HAUVILLE
Technico-Commercial
nord et centre
BTSA option Technologies
végétales



Marie LE GARFF
Technico-Commerciale
nord-ouest
Ingénieure
en Agroécologie



Lucy MALLETERRE
Responsable
commerciale
sud-ouest
Master de sciences,
technologies, santé option
Gestion de la qualité des
productions végétales



Vanessa MONNIER
Technico-commerciale
sud-est
Master de sciences,
technologies, santé mention
Agrosciences



Gwenaëlle MÜLLER
Responsable
commerciale nord
Maîtrise de biologie
des populations et des
écosystèmes et DEES
de gestion, contrôle
et conservation des
populations d'insectes



Nicolas ODAGLIA
Technico-Commercial
sud-est
Master Sciences,
technologies, santé option
Biologie et santé
de l'environnement



Claire PHILIP
Technico-Commerciale
sud-ouest
Licence pro. Agronomie
option Agriculture raisonnée
et certification
environnementale



Perrine SATGE
Technico-Commerciale
nord-ouest
Licence pro. Productions
végétales
option Gestion de la santé
des plantes



Béatrice BATLLE
Technico-Commerciale
sud
DUT Génie biologique
option Agronomie





Initiation au biocontrôle en cultures légumières : S'impliquer dans la démarche biocontrôle de l'entreprise

Programme

I. Principes fondamentaux de la Protection Biologique Intégrée

- Définitions des différentes notions
- Pourquoi faire de la PBI ?

II. Connaître son rôle au sein de la PBI

- Détail de la stratégie de PBI
- Les rôles de chacun dans la stratégie – focus rôle observateur
- Notion de seuil

III. Connaître et reconnaître - Partie 1 : Les ravageurs

- Les dégâts occasionnés par les ravageurs de cultures
- Reconnaissance des différents ravageurs communs des cultures maraîchères
- Initiation à la recherche et la reconnaissance des symptômes d'attaques

IV. Connaître et reconnaître - Partie 2 : Les moyens de lutte

- Les types d'actions des auxiliaires de cultures
- Reconnaissance des différents auxiliaires communs des cultures maraîchères
- Initiation à l'observation des auxiliaires
- Lutte par piégeage
- Utilisation des micro-organismes

V. Les maladies communes des plantes

- Description des différents organismes pathogènes des plantes
- Initiation à la reconnaissance des maladies communes en maraîchage

VI. Les outils du quotidien

- Information sur les différentes plateformes utiles et utilisables dans le cadre de la PBI
- Initiation à l'utilisation de Diagnoplant Biocontrôle



Date	Lieu	Tarif
1 jour à planifier soit 7 heures	En intra-entreprise	1500€ / jour



Protection Biologique Intégrée en cultures légumières – Approfondir ses connaissances et sa compréhension de la PBI

Programme

JOUR 1

I. Principes fondamentaux de la PBI

- Définitions des différentes notions
- Pourquoi faire de la PBI ?

II. Connaître son rôle dans la stratégie de PBI

- Détail de la stratégie de PBI
- Les rôles de chacun dans la stratégie – focus rôle observateur
- Notion de seuil
- Initiation à l'utilisation de Side Effect

III. Bases biologiques de l'entomologie

- Anatomie des insectes
- Cycle de développement des insectes
- Modes de reproduction des insectes
- Insectes et acariens

IV. Connaître son ennemi

- Les dégâts occasionnés par les différents ravageurs de cultures
- Reconnaissance et biologie avancée des différents ravageurs communs des cultures maraichères
- Recherche et reconnaissance des symptômes

V. Les maladies communes

- Description des différents organismes pathogènes des plantes
- Initiation à la reconnaissance des maladies communes en cultures ornementales





JOUR 2

I. Connaître ses atouts

- Les types d'actions des auxiliaires de cultures
- Reconnaissance et biologie avancée des différents auxiliaires communs des cultures maraîchères
- Observation et comportement des auxiliaires
- Lutte par piégeage
- Utilisation des micro-organismes

II. Mise en place des auxiliaires

- Les différents types de lâchers
- Quelques exemples de lâchers
- Suivi des populations

III. Travaux dirigés

- Protection biologique intégrée en cultures légumières
- Recherche et présentation
- Test de connaissance final

IV. Les outils du quotidien

- Information sur les différentes plateformes utiles et utilisables dans le cadre de la PBI
- Initiation à l'utilisation de Diagnoplant
- Initiation à l'utilisation de Side Effect



Date	Lieu	Tarif
2 jours à planifier soit 14 heures	En intra-entreprise	1500€ / jour



Connaître les maladies de la tomate

Programme

I. Qu'est-ce qu'un champignon ?

- Définition généraliste
- Détails des maladies cryptogamiques affectant la tomate
- Biologie
- Symptômes
- Protection

II. Qu'est-ce qu'un virus ?

- Définition généraliste
- Détails pour chaque virus affectant la tomate
- Biologie
- Symptômes
- Protection

III. Qu'est-ce qu'une bactérie ?

- Définition généraliste
- Détails des bactéries affectant la tomate
- Biologie
- Symptômes
- Protection



Date	Lieu	Tarif
1 jour à planifier soit 7 heures	En intra-entreprise	1500€ / jour



Initiation au biocontrôle en cultures Tomate : Reconnaître les principaux ravageurs et auxiliaires

Programme

I. Principes fondamentaux de la Protection Biologique Intégrée

- Définitions des différentes notions
- Pourquoi faire de la PBI ?

II. Connaître son rôle au sein de la PBI

- Détail de la stratégie de PBI
- Les rôles de chacun dans la stratégie – focus rôle observateur
- Notion de seuil



III. Connaître et reconnaître - Partie 1 : Les ravageurs

- Les dégâts occasionnés par les ravageurs de cultures
- Reconnaissance des différents ravageurs communs en tomates
- Initiation à la recherche et la reconnaissance des symptômes d'attaques

IV. Connaître et reconnaître - Partie 2 : Les moyens de lutte

- Les types d'actions des auxiliaires de cultures
- Reconnaissance des différents auxiliaires communs des cultures maraîchères
- Initiation à l'observation des auxiliaires
- Lutte par piégeage
- Utilisation des micro-organismes

V. Les outils du quotidien

- Information sur les différentes plateformes utiles et utilisables dans le cadre de la PBI
- Initiation à l'utilisation de Diagnoplant Biocontrôle

Date	Lieu	Tarif
1 jour à planifier soit 7 heures	En intra-entreprise	1500€ / jour



Partners with Nature



Koppert

Clause de non-responsabilité

Les conditions générales de Koppert (Koppert B.V. et/ou de ses sociétés affiliées) s'appliquent. Utilisez uniquement les produits autorisés dans votre pays/état. Koppert ne peut être tenu pour responsable d'une utilisation non autorisée. Koppert n'est pas responsable des dommages ou de la perte d'efficacité résultant d'un stockage ou d'un entretien inadéquat ou d'une utilisation en dehors des préconisations du produit.

Koppert France – Siège social
147 Avenue des Banquets – 84300 Cavaillon
Numéro de SIRET : 329 846 653 00031
*Déclaration d'activité enregistrée sous le
numéro 93 84 03589 84 auprès du Préfet de
la région Provence Alpes Côte d'Azur*